

南原小学校のきまり

○登下校

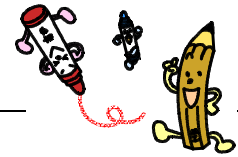


- ・ 交通ルールを守って、安全に歩きましょう。
- ・ **8:20**には教室での準備を終わらせましょう。
- ・ 自分からすすんであいさつしましょう。
- ・ 登下校は、通学路を通り、寄り道をしないようにしましょう。(二人以上で! 走らない!)

○持ち物

- ・ 持ち物には、学年・組・名前をはっきり書きます。
- ・ 学習に必要な物以外は持ってこないように。
- ・ お金は原則として持ってきません。
- ・ 携帯電話は持ってきません。

(ただし、事情により携帯電話を持ってくる必要がある場合は、申請書の提出をしてください。)



○言葉づかいについて

- ・ 時と場に応じた言葉づかいをしましょう。
- ・ 相手を傷つけるような言葉は言わないようにしましょう。

○服装・頭髪などについて

- ・ 学校内では標準服を着ましょう。(シャツはズボン・スカートの中に入れる。名札をつける。)
- ・ 体育の時間は、体操服、赤白帽子にきちんと着替えましょう。
- ・ 装飾のためのパーマ、頭髪の染色はさせないでください。
(子どもにとって健康上よくありません。)
- ・ アクセサリー(イヤリング、ピアスなど)は身につけないようにさせてください。
- ・ 髪が長い人は華美ではないヘアゴムで結びましょう。
カチューシャは、付けないようにしましょう。

