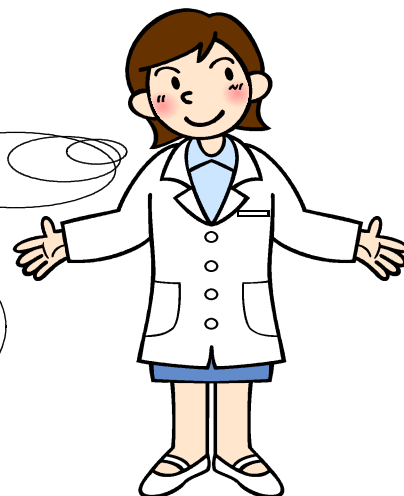


# 小学校における定期健康診断について

定期健康診断は毎年6月30日までに以下の表にある検査を行います。  
検査結果については、分かり次第お知らせします。



## 【検査項目と実施学年】

	1年	2年	3年	4年	5年	6年	備考
身体測定	○	○	○	○	○	○	身長・体重
視力検査	○	○	○	○	○	○	
聴力検査	○	○	○		○		※4・6年生は、希望者や保健調査票での抽出児童に実施。
尿検査	○	○	○	○	○	○	(業者委託)
心臓健診	○						心電図検査(業者委託)
内科健診	○	○	○	○	○	○	学校医
歯科健診	○	○	○	○	○	○	学校歯科医
眼科健診	○	○	○	○	○	○	学校医
耳鼻科健診	○	○	○	○	○	○	学校医
結核健診	○	○	○	○	○	○	問診・学校医・他
運動器健診	○	○	○	○	○	○	

